



Holzwaren

2023

Holz als warmer, natürlicher Werkstoff, angenehm berührbar und ökologisch, eignet sich vorzüglich für die Bildung von Wabenräumen. Holz ist langlebig und belastbar und bewahrt auch nach jahrelangem Gebrauch mit seiner Patina Stil und Ästhetik.

Material

Die Wabenstruktur wird mit 24mm- und 12mm-Multiplex-Platten auf 70cm Tiefe aufgebaut und durch die Leiterzugänge oder Frontteile bzw. Rückwände stabilisiert. Das modulare, schlanke Gittersystem ermöglicht alle Formationen von Wabenwänden und setzt den hochwertigen Plattenwerkstoff effizient und sparsam ein. Die Plattenverbindungen sind wieder demontierbar und machen ein allfälliges Umplatzieren der Wabenwand jederzeit möglich. Die Leitern werden immer lackiert. Die Oberfläche der Holzplatten oder die ganze Wabenwand kann nach Wunsch behandelt werden.

Montage

Holzwarenwände werden von unserem Schreiner geliefert und vor Ort zur Wabenwand zusammengebaut. Es gibt aber auch kleine Wabeneinheiten und die Modulwabe, die der Kunde selbständig vor Ort aufbauen kann.

Höhen

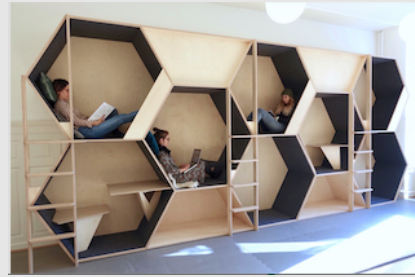
Die Wabenwand wird bis maximal einer Höhe von 2 ½ Einheiten aufgebaut und an der Wand oder als Raumteiler an der Decke oder am Boden befestigt. Ab einer zweiten Wabe in der Höhe werden Matten zum Fallschutz nötig. Längen- und Breitenangaben finden Sie auf 'WabenwandH.PDF'.

Wandmontage und Raumteiler

Eine Wabenwand kann auch im Raum stehen und beidseitig zur Nutzung offenstehen. Die Rückwände können auch halb offen gestaltet werden. Solche Wabensysteme können auch vor Verglasungen aufgebaut werden. Zu prüfen ist, ob durch den Bau einer Wabenwand Lampen, Fenstersimse oder andere gefährliche Gebäudeteile erreichbar werden.

Sicherheit

Die Lernwaben® wurden einem Belastungstest mit doppelter Nutzungslast unterzogen. Die Normen von Spielgeräten, Hochbetten und Arbeitsplätzen wurden konsultiert und eingearbeitet. In einem Beratungsgespräch mit TÜV-Süd wurden mögliche Gefahrenquellen erfasst, Lösungen erarbeitet und in einem internen Bericht (Sicherheitsnachweis.PDF) dokumentiert.

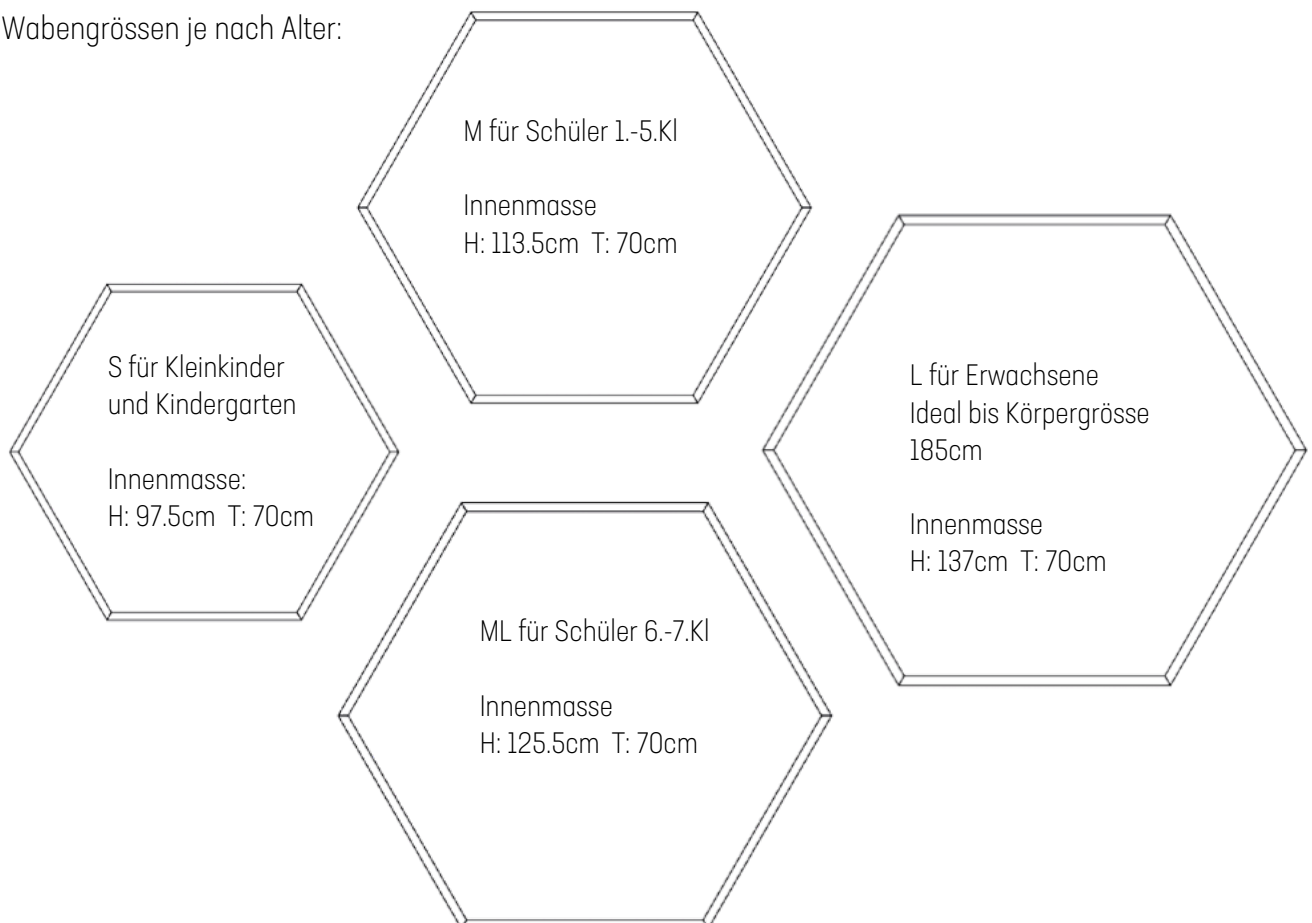


Die klassische Holzwabenwand

2023

Die modulare Struktur der Holzwaben ermöglicht alle denkbaren Wabenformationen, die bis zu einer Höhe von 2 1/2 Einheiten aufgebaut werden können - an der Wand oder freistehend im Raum. Ab einer zweiten Wabe in der Höhe werden sie zur Sicherheit mit Fallschutzmatten ergänzt. Sicherheitsblenden und Regale verhindern das Beklettern des Raumes zwischen Decke und Wabenwand. Die Wabenwand ist inklusiv Leitern 83cm tief.

Wabengrößen je nach Alter:

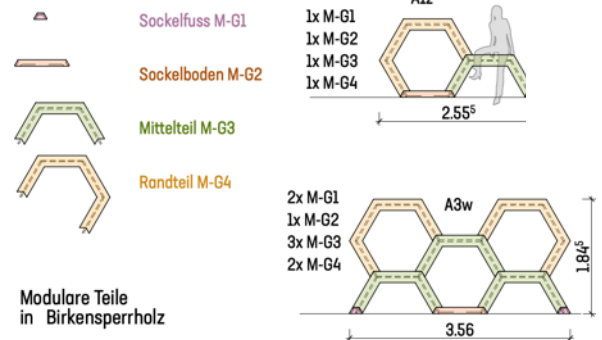


Zur akustischen Dämpfung wird der Innenraum rundum mit aufgeklebtem PET-Recycling-Filz in grau ausgestattet. Dieser lässt sich reinigen oder später erneuern. Es sind auch andere Ausstattungen erhältlich.



Die Modulwabe

Mit diesem Wabentyp brauchen Sie keinen Monteur vor Ort. Sie können eigenhändig die Wabenteile aufeinanderfügen und sie mit einem Imbus-Schlüssel verbinden. Höhere Wabenwände (ab Höhe B) müssen mit der Wand, der Decke oder dem Boden verschraubt werden.



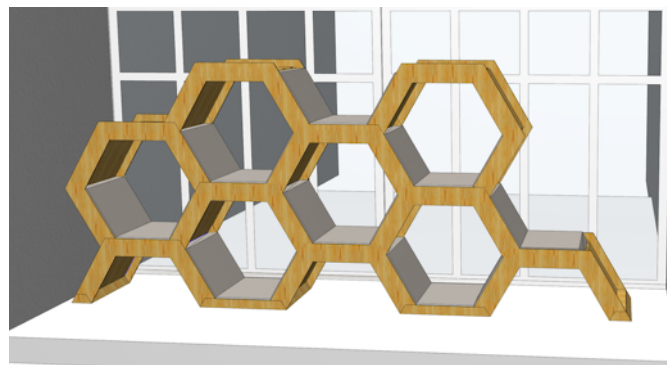
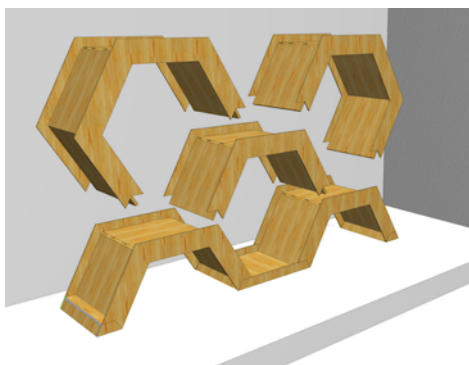
Dieser Wabentyp ist beidseitig offen und zugänglich.

Das ermöglicht die Positionierung vor Glasfassaden und schafft als Raumteiler zusätzliche Transparenz. Es ist auch möglich, mit einer Akustikfilzplatte eine Rückwand zu schaffen (siehe Akustikfilz Accessoires).

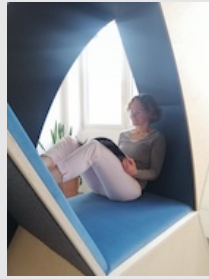
Die massgefertigten dicken Polsterkissen fügen sich in die Wabenvertiefung für einen bequemen Einstieg ein und bieten eine Sitzhaltung mit höchstem Komfort.

Für höhere Wabenwände gibt es Metalltritte als Kletterhilfe, wobei besonders Kinder gerne auch ohne zusätzliche Hilfe die oberen Waben erreichen.

Aktuell sind die Wabenteile erhältlich in Grösse M für Primarschüler und in Grösse L für Erwachsene - mit oder ohne Lack oder geölt.



2023



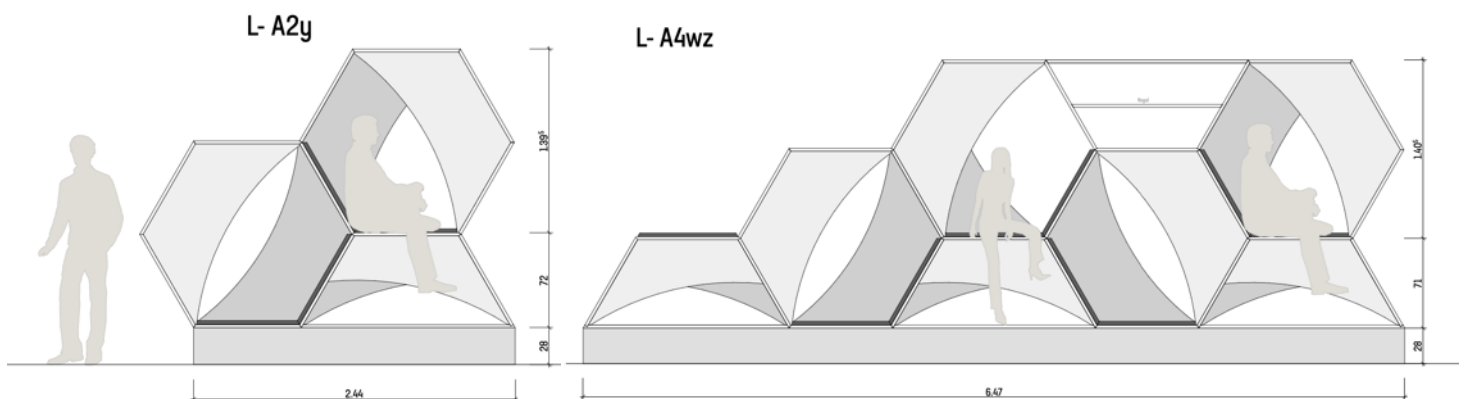
Die Schirmwabe

Für Erwachsene bieten wir eine Wabe an, die teils abschirmt, teils geöffnet ist. Die innere Auskleidung mit Akustikfilz schafft einen angenehmen Rückzugsort, der aber trotzdem genügend Licht und Sicht ermöglicht.

Mit erhöhtem Sockel ist die untere Wabe bequem erreichbar. Dank einem ausschwenkbaren Tritt wird auch die obere Wabe, die durch die Höhe etwas mehr Abstand schafft, gut zugänglich.

Die Polsterflächen mit Velours-Stoff über natürlichem Latex und Baumwolle kleiden die Sitzflächen angenehm aus. Der ganze Innenraum präsentiert sich höhlenartig dunkel und bleibt doch durch verschiedene Durchblicke transparent.

Die Grösse entspricht der klassischen L-Wabe mit einem erhöhten Sockel.



2023